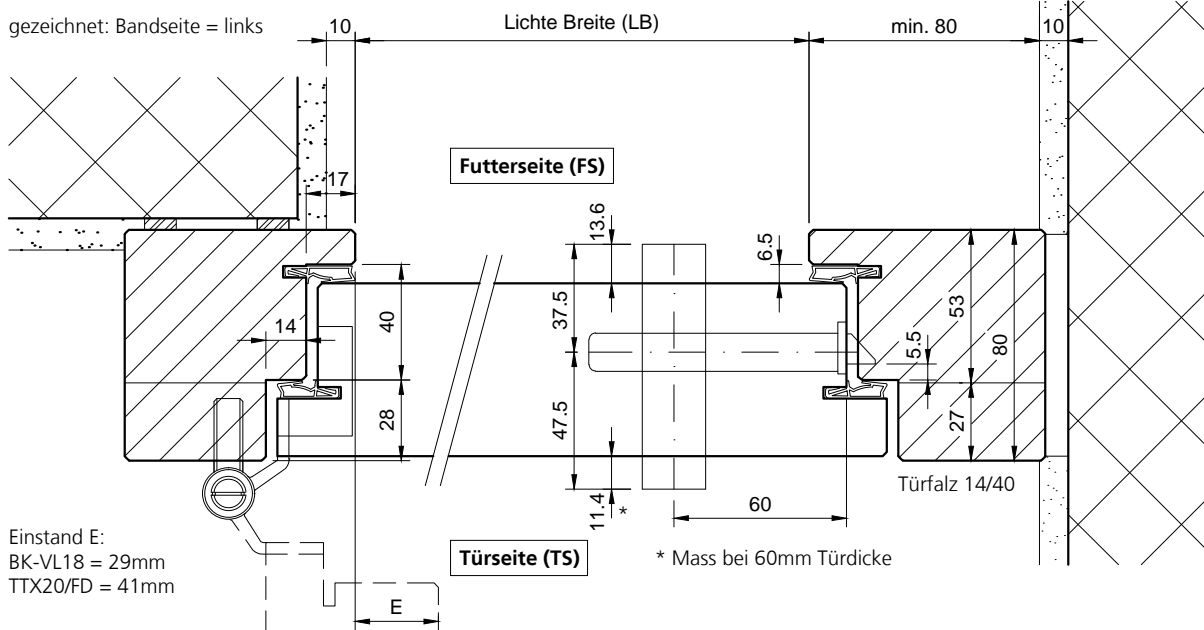
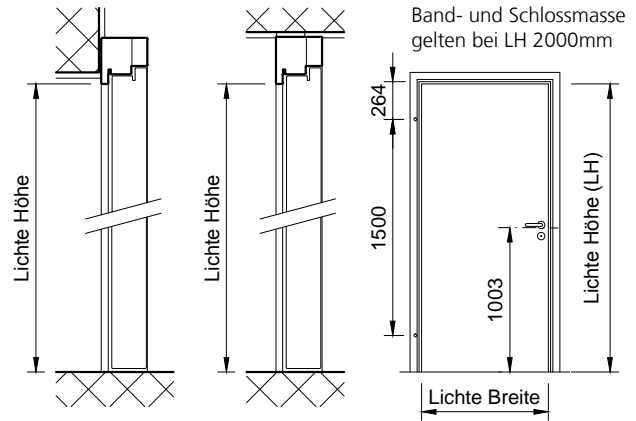


Holzrahmen aus Hartholz Typ RDS17-28/40H mit Massivholz-Aufdoppelung, als Blind- oder Blockrahmen (gründiert oder lackiert) auf resp. zwischen MBW oder LBW montiert. Mit schallhemmendem 58-61mm Türblatt.

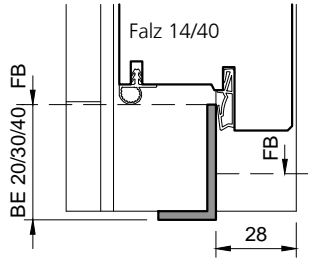
Brandschutz-Tür TT-TOP/59(A), Ausführungen:	
VKF Nr. 17423	1-flg., o./m. Alu, o. Glas, o. Verbreiterung
VKF Nr. 17425	1-flg., o./m. Alu, o. Glas, m. Verbreiterung

Weitere Schwellenprofile: siehe Zeichnung Nr. 10100

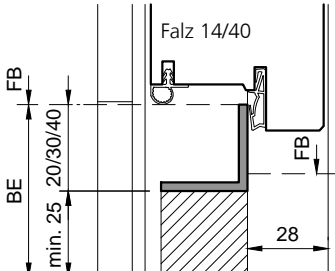


Einstand E:  
BK-VL18 = 29mm  
TTX20/FD = 41mm

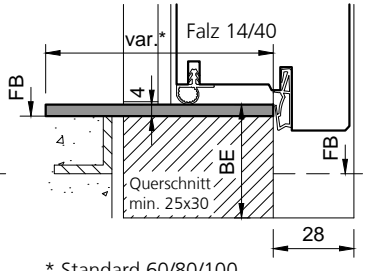
**Typ: SW**  
(Schwellenwinkel)



**Typ: SW**  
(Schwellenwinkel)

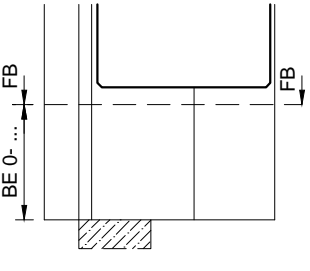


**Typ: SA**  
(Alu-Umbauschwelle)

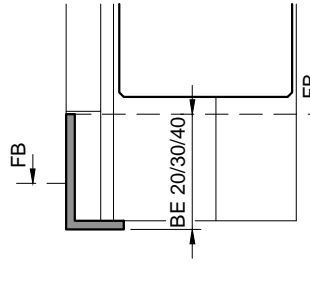


\* Standard 60/80/100

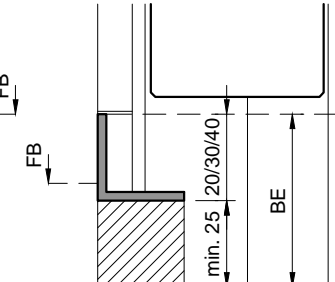
**Typ: VH**  
(prov. Verbindungs-Holz)



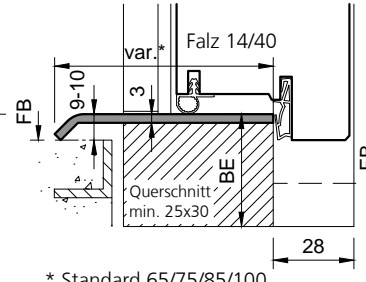
**Typ: KSW.B**  
(Konterschwelle)



**Typ: KSW.B**  
(Konterschwelle)



**Typ: SR**  
(Alu-Umbauschwelle)



\* Standard 65/75/85/100