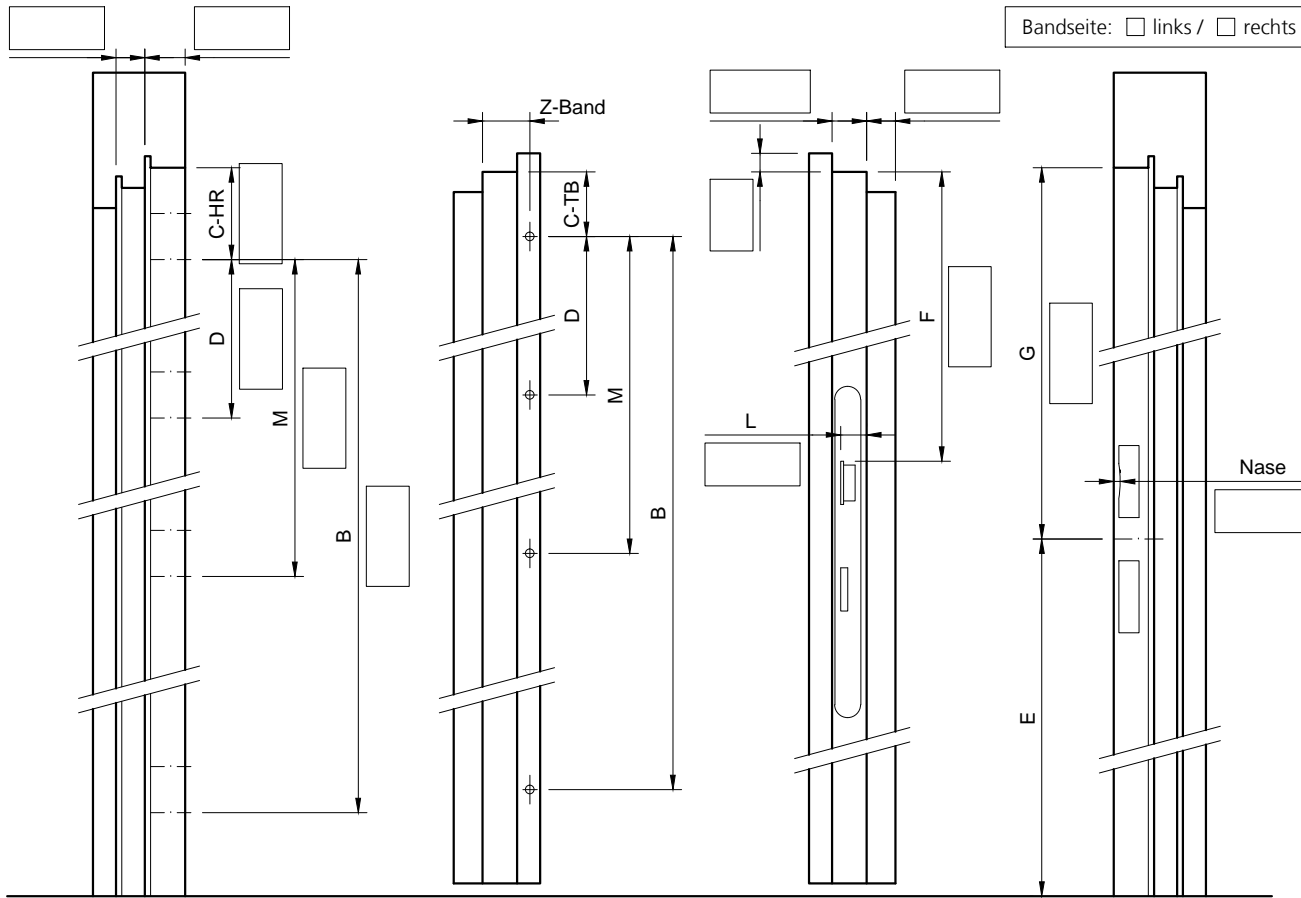
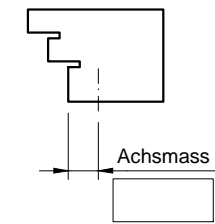
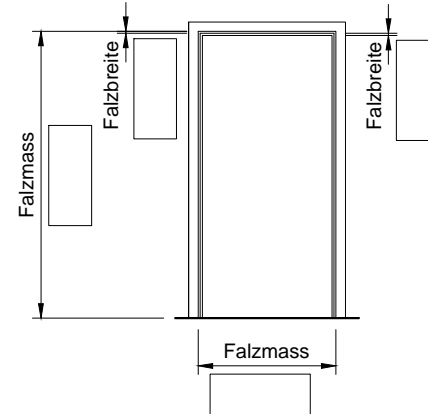


Bemerkungen: \_\_\_\_\_

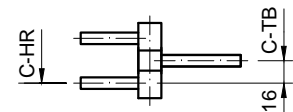
Bezeichnung: Massaufnahme Holzrahmen Doppelfalz überschlagend  
 Kategorie: Massaufnahme  
 Zeichnungs-Nr.: 10060 Version: 1



Auftrag:	Raum:
Gruppe:	Position:



**16-3**  
(Achsmass=21)



**HR18**  
(Achsmass=23)

