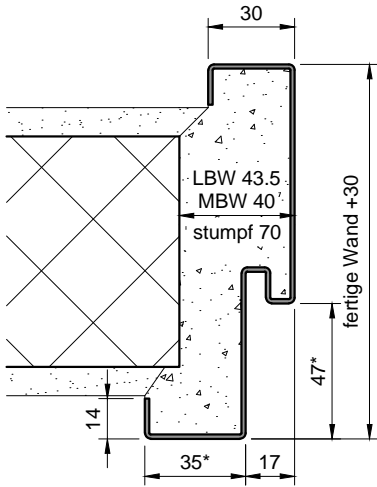
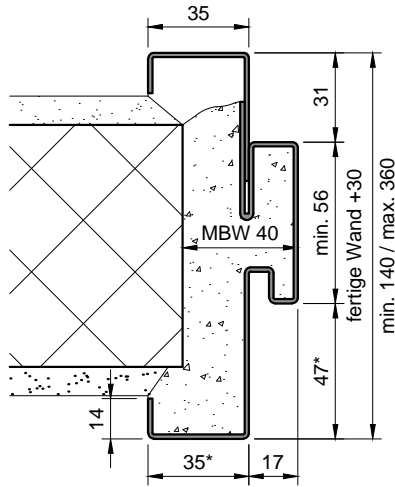


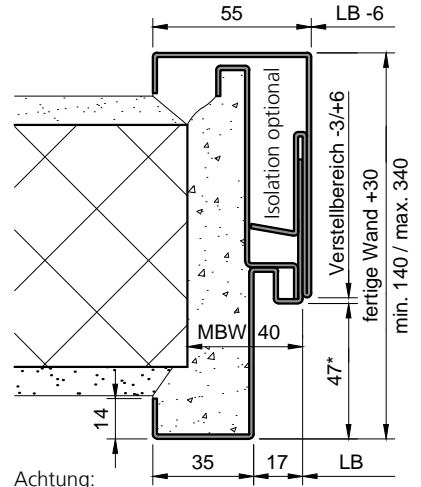
Standard



Steckzarge

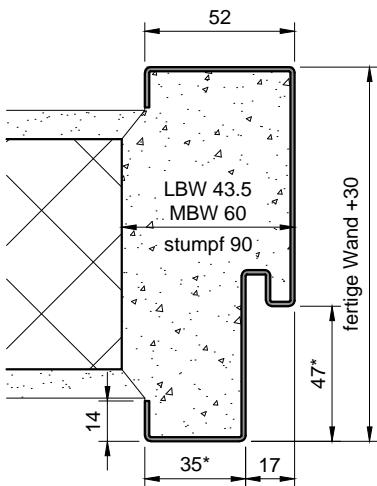


Steckzarge (Sonderausführung)

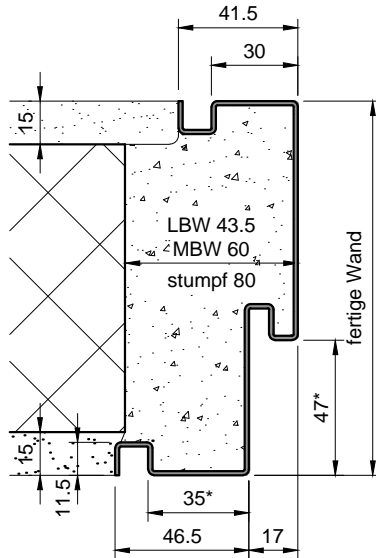


Achtung:
spez. Falzbreite falls Tür-Zusatzfalz

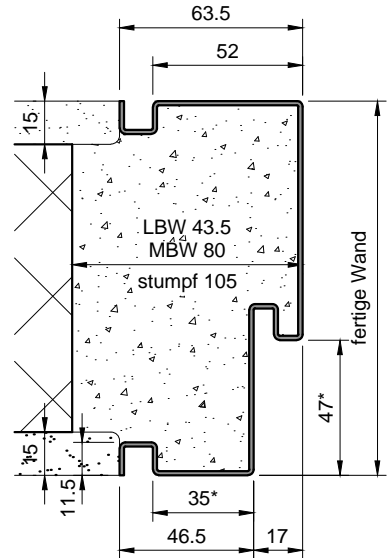
Ausführung: W
(verbreiteter Spiegel)



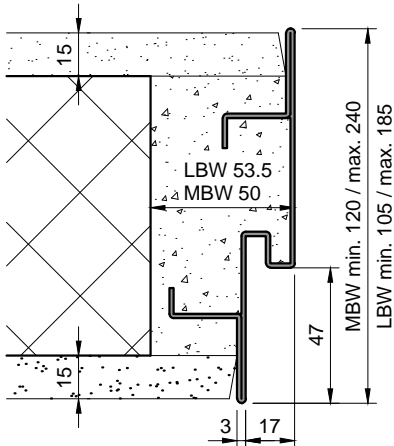
Ausführung: N
(Schatten-Nut)



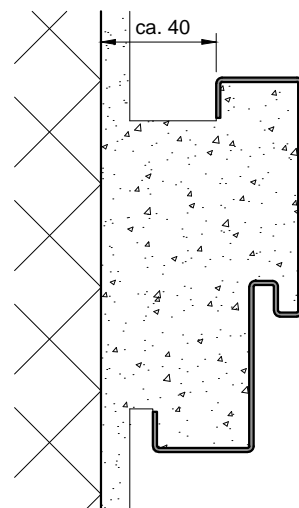
Ausführung: N-W
(verbreiteter Spiegel und Schatten-Nut)



Ausführung: OS
(ohne Spiegel, Tectus-Band
nur bei UDS58 möglich)



Schema:
mit stumpfem Maueranschlag



* - Falztiefe bei UDS48 = 48mm
 - Spiegelbreite bei Tectus (-TE) = 40mm; restliche Masse sind wo benötigt anzupassen.