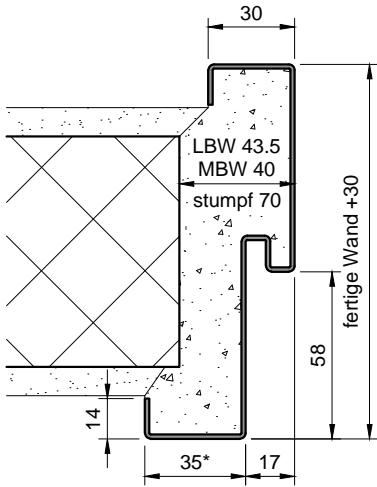
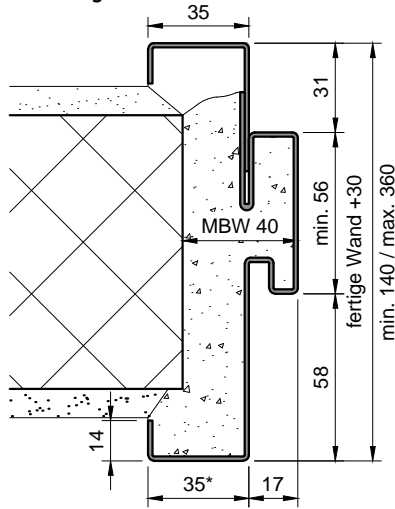


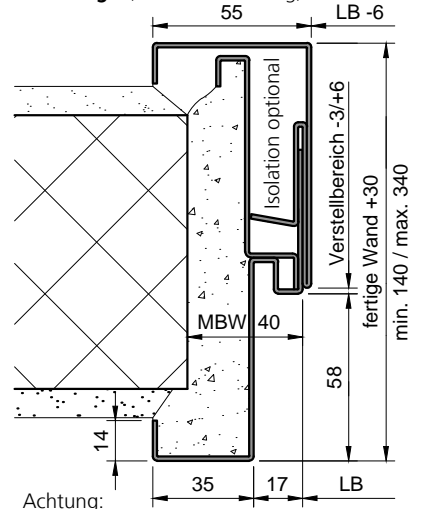
**Standard**



**Steckzarge**

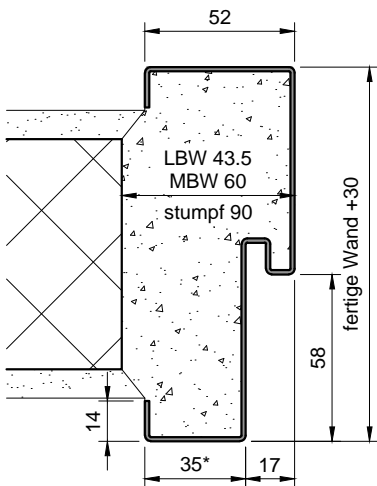


**Steckzarge (Sonderausführung)**

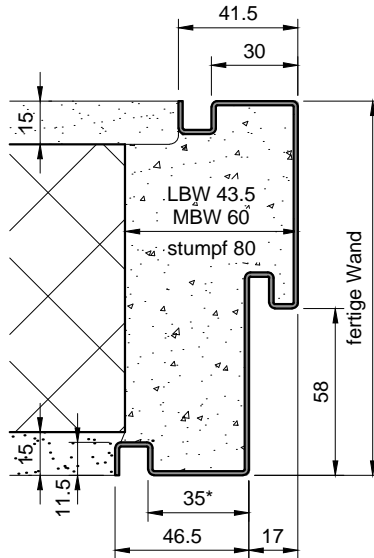


Achtung:  
spez. Falzbreite falls Tür-Zusatzfalz

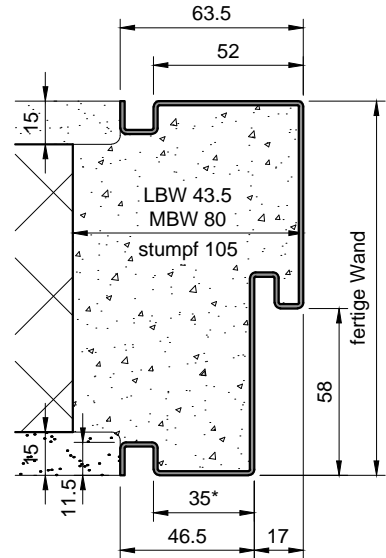
**Ausführung: W**  
(verbreiteter Spiegel)



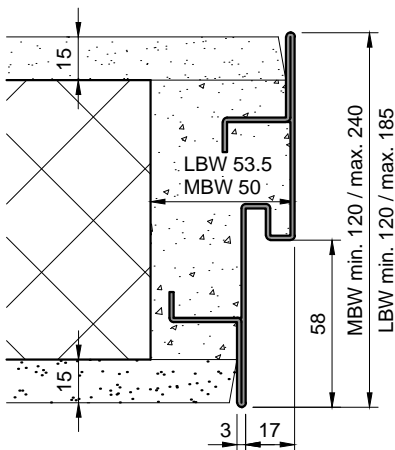
**Ausführung: N**  
(Schatten-Nut)



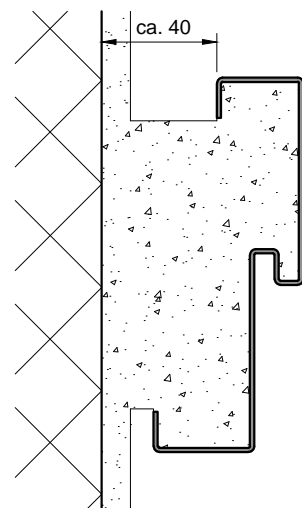
**Ausführung: N-W**  
(verbreiteter Spiegel und Schatten-Nut)



**Ausführung: OS**  
(ohne Spiegel)



**Schema:**  
mit stumpfem Maueranschlag



Spiegelbreite  
 \* - bei Tectus (-TE) = 40mm; restliche Masse sind wo benötigt anzupassen.