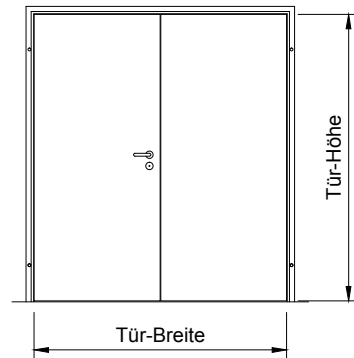


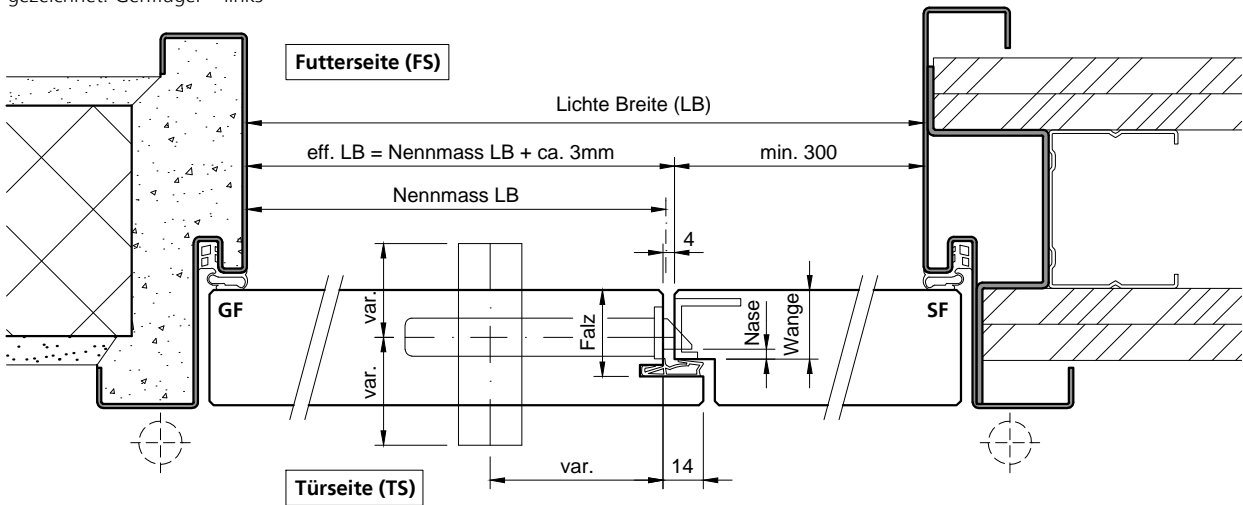
Stahlzarge z.B. TTUDS, UDS, UDS58

Tür-Dicke	Falz GF	Wange SF	Nase	Z/K	M/K	Z/H	M/H
39-47	FD-14/30	W-14/24	3.5	21	12.5	-	-
48-52	FD-14/40	W-14/34	5.5	31	22.5	32	25.5

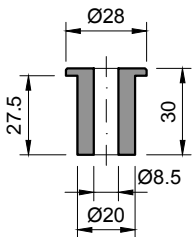
Kombination mit Planet-Senkdichtung: siehe Zeichnung Nr. 10179



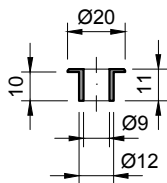
gezeichnet: Gehflügel = links



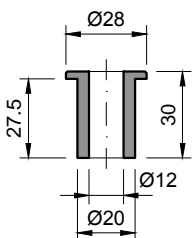
Bodenhülse 8.5mm für Kantenriegel Ø7.5mm Messing



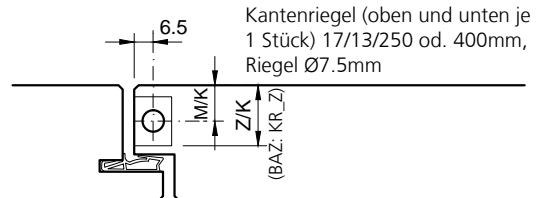
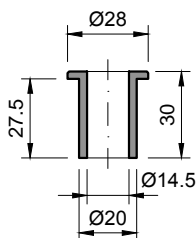
Bodenhülse 9mm für Kantenriegel Ø7.5mm Edelstahl (für Zimmertüren, Parkett etc.)



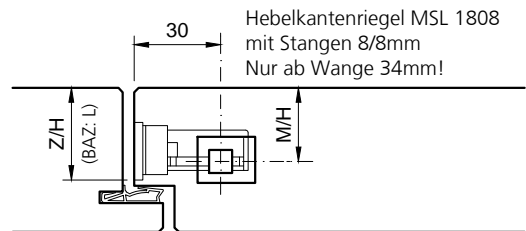
Bodenhülse 12mm für Hebelkantenriegel 8/8mm Messing



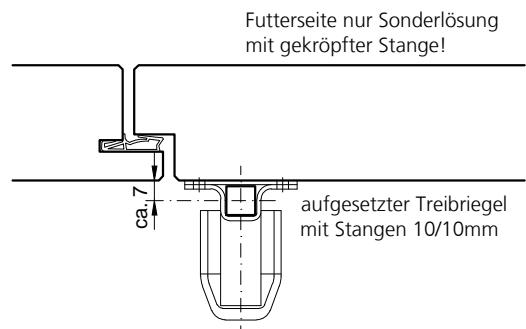
Bodenhülse 14.5mm für aufges. Treibriegel 10/10mm Messing



Kantenriegel (oben und unten je 1 Stück) 17/13/250 od. 400mm, Riegel Ø7.5mm



Hebelkantenriegel MSL 1808 mit Stangen 8/8mm Nur ab Wange 34mm!



Futterseite nur Sonderlösung mit geköpfter Stange!