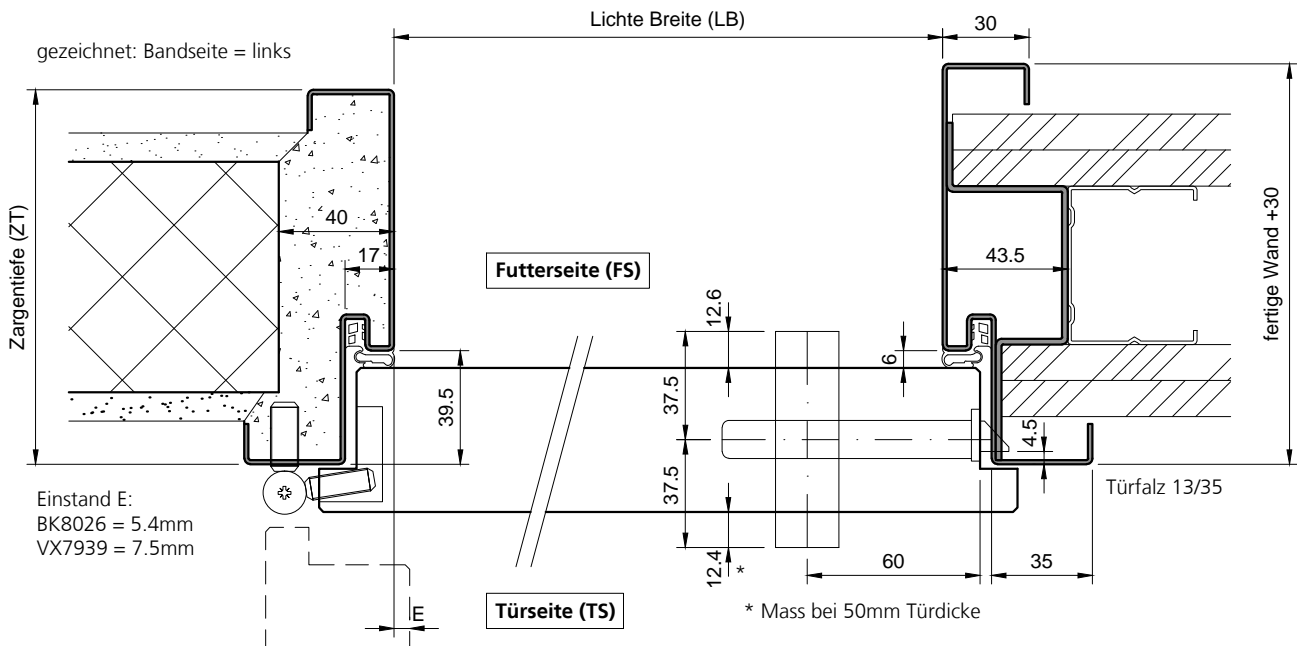
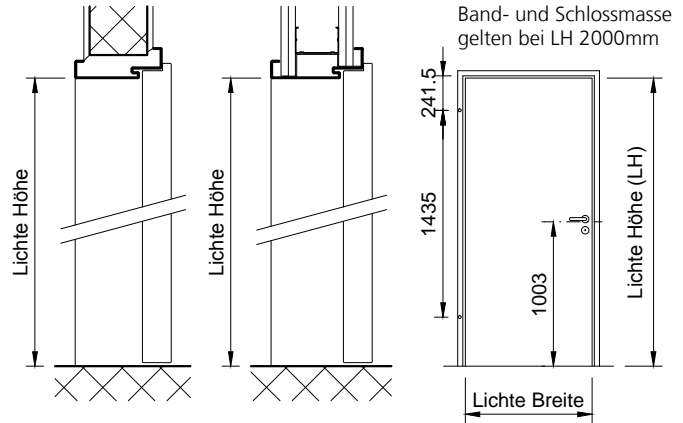
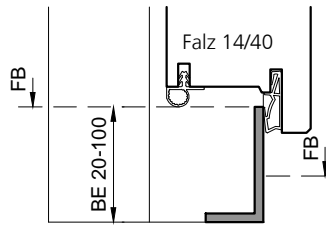


Stahl-Umfassungszarge Typ TTD39 auf MBW oder LBW, aus 1.5 mm elektrolytisch verzinktem Stahlblech, Ecken auf Gehrung. Mit 49-51mm Türblatt.

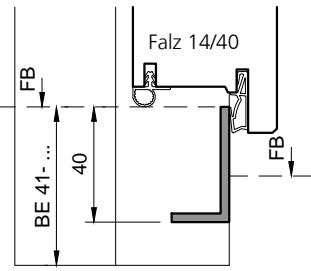
Brandschutz-Tür VFH/50(.A), Ausführungen:	
VKF Nr. 17422	1-flg., ohne/mit Alu, ohne Glas
VKF Nr. 17426	1-flg., ohne/mit Alu, mit Glas
VKF Nr. 17826	1-flg., o. Alu, o. Glas, mit Oberteil
VKF Nr. 17889	2-flg., mit Alu, ohne Glas
VKF Nr. 17891	2-flg., mit Alu, mit Glas



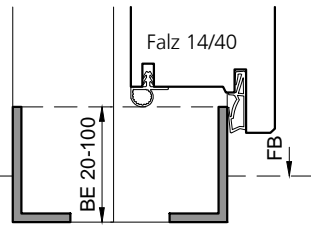
Typ: TTS
(Schwellenwinkel)



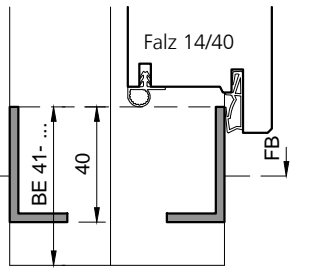
Typ: TTS
(Schwellenwinkel)



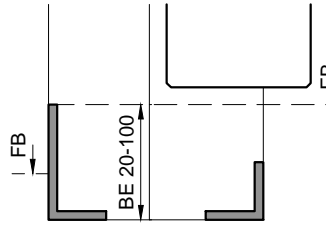
Typ: TTS+S
(Doppelschwelle)



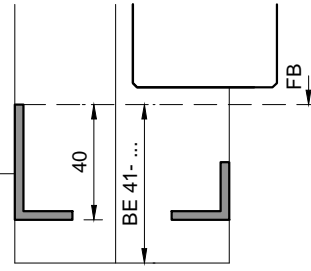
Typ: TTS+S
(Doppelschwelle)



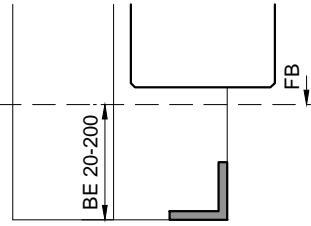
Typ: S (auf FS)
(Konterschwelle)



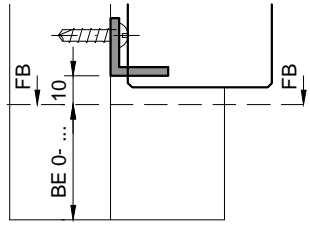
Typ: S (auf FS)
(Konterschwelle)



Typ: V
(Verbindungseisen)



Typ VP
(prov. Verbindungseisen)



Vervielfältigung oder Weitergabe nur mit unserer schriftlichen Genehmigung.