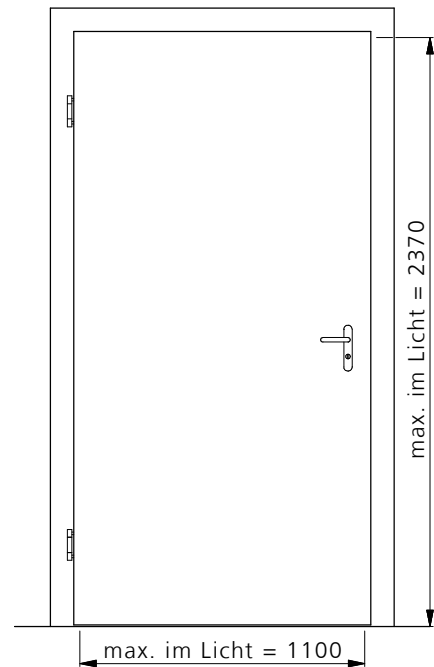
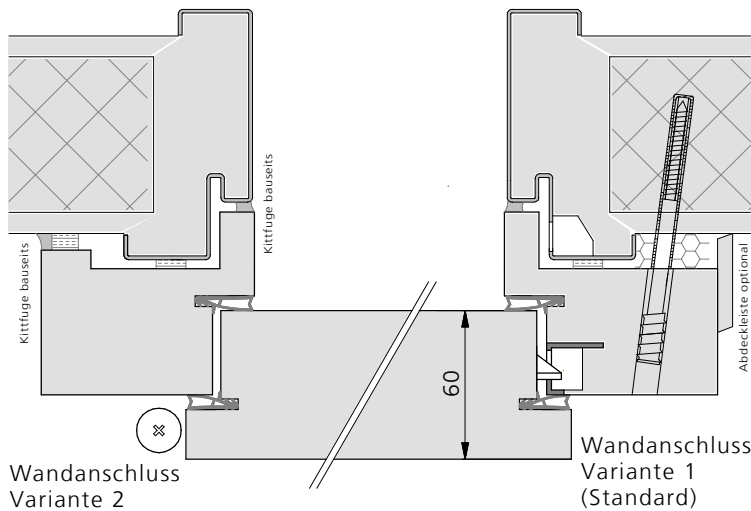


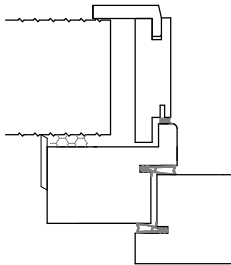
## Brandschutztür TT-TOP (60mm) auf Umbaurahmen (Sanierungselement)

VKF zertifiziert  
ohne Verbreiterung: BZu.-Nr. 17423  
mit Verbreiterung: BZu.-Nr. 17425

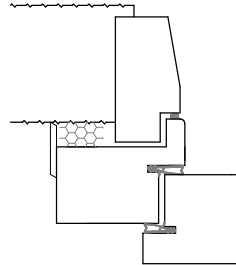
- Türblatt einflügelig / überschlagend
- kein sichtbarer Brandschutzstreifen
- Schalldämmung  $R_w=45dB$
- ohne Alu: Klimaklasse I, U-Wert 1.65W/m<sup>2</sup>K
- mit Alu-Einlage: Klimaklasse II-III
- Holzrahmen in Eiche/Rotholz, min. 85x51mm



Variante/Beispiel:  
auf best. Holzzarge



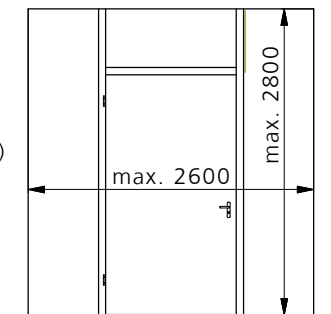
Variante/Beispiel:  
auf best. Holzrahmen



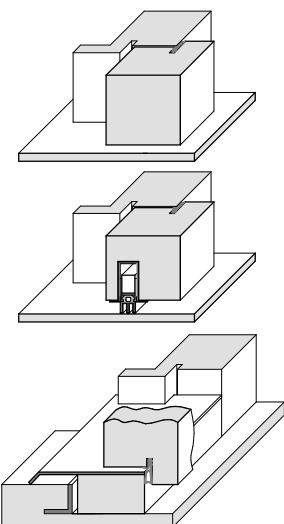
Variante/Beispiel:  
Verbreiterung oben  
und/oder seitlich

- Spanplatte V20 (50mm)
- Spanplatte V100 (50mm)
- isoliert (min. 53mm)

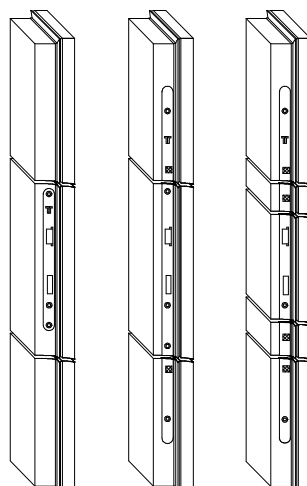
- Maximalmasse:
- Fries seitlich: 750mm
  - Fries oben: 650mm



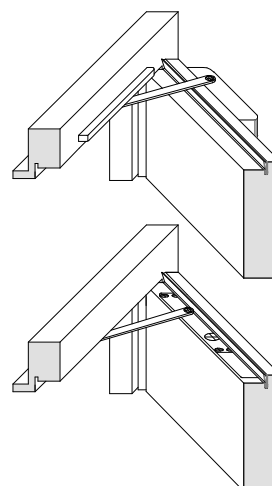
schwellenlos, Bodensen-  
dichtung, Winkelschwelle



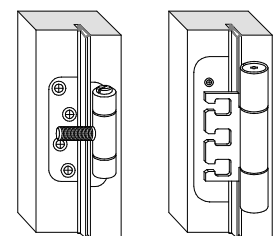
Einsteckschloss, 4-Punkt-,  
6-Punkt-Verriegelung



Option: aufgesetzter oder  
integrierter Türschliesser



2 Objektbänder  
TT-BK18, VX7939/FD



Optionen und Einbauten:

- Kabelkanal und verdeckter Kabelübergang
- Türgucker (Spion)
- Bandseitensicherung
- Sicherheits-Schliessleiste
- Fräsung für Lichtschalter in Verbreiterung