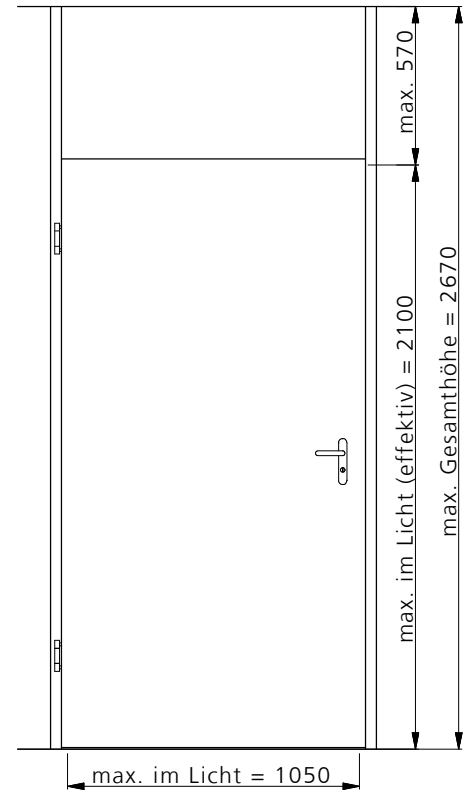
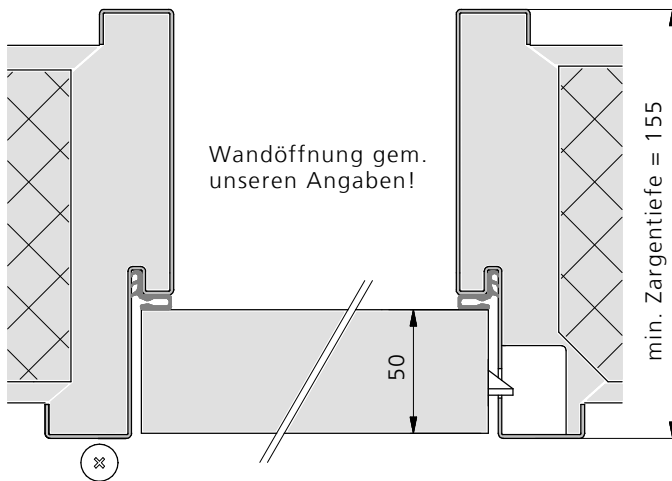


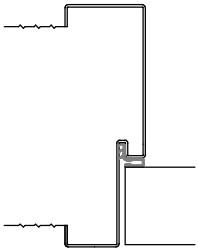
VKF zertifiziert: BZu.-Nr. 18826

Brandschutztür mit Oberteil TT-VFH (50mm) auf Stahlzarge (Massivbauwand)

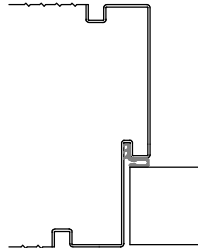
- Türblatt und Oberteil einflügelig / stumpfeinschlagend
- kein sichtbarer Brandschutzstreifen
- Oberteil verdeckt befestigt
- Schalldämmung (Tür) $R_w=32\text{dB}$
- ohne Alu: Klimaklasse I, U-Wert $1.7\text{W/m}^2\text{K}$



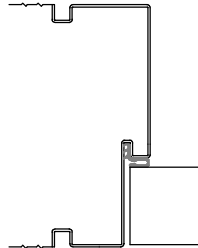
Variante/Beispiel:
Spiegelverbreiterung



Variante/Beispiel:
Schatten-Nut



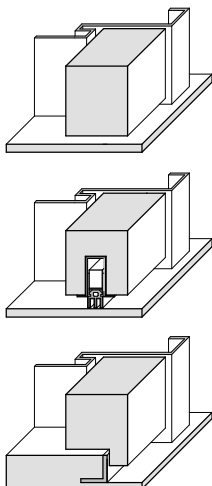
Variante/Beispiel:
Verbr./Schatten-Nut



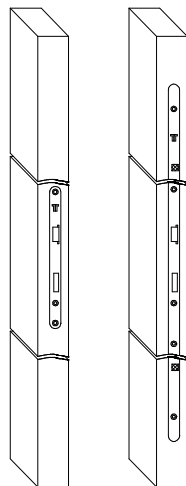
Hinweis:

Die dargestellten Varianten und einige der unten notierten Optionen erfordern weitere Dokumente und/oder eine Objekt bezogene Zulassung!

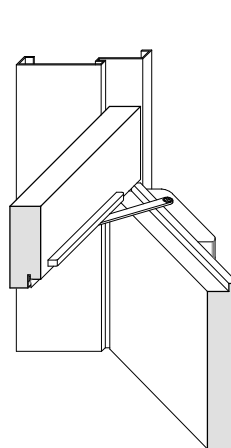
schwellenlos, Bodensenk-
dichtung, Winkelschwelle



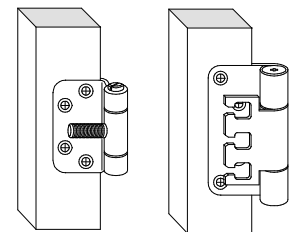
Einsteckschloss,
4-Punkt-Verriegelung



Option: aufgesetzter
Türschliesser



2 Objektbänder
TT-VL-18, VX7729



Optionen und Einbauten:

- Kabelkanal und verdeckter Kabelübergang
- Türgucker (Spion)
- Bandseitensicherung