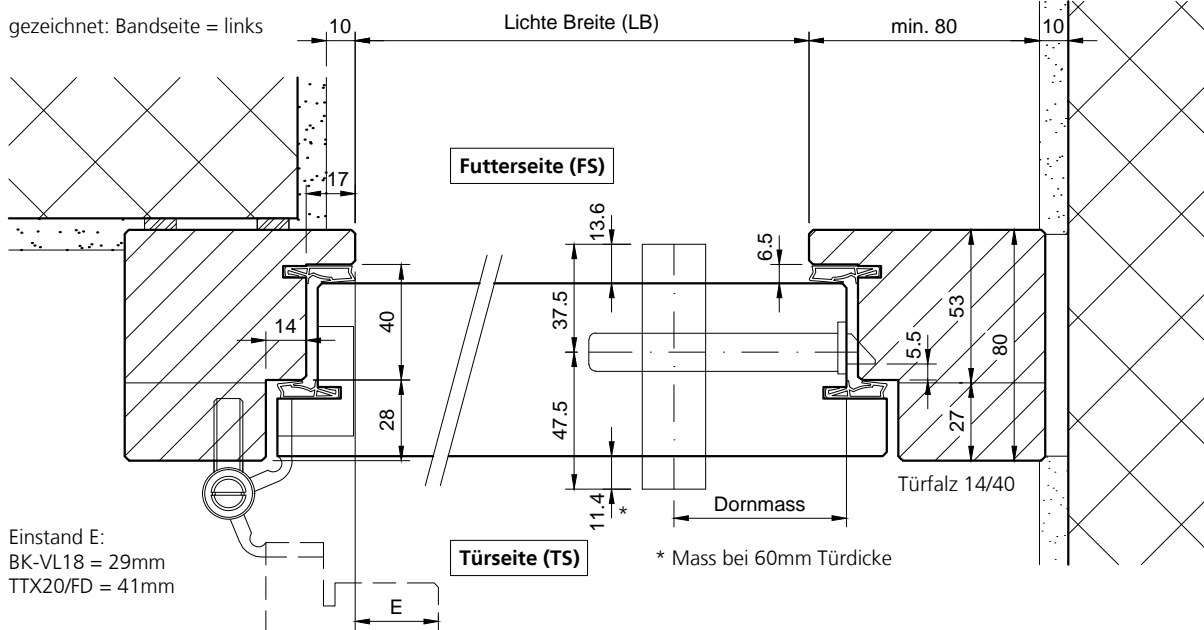
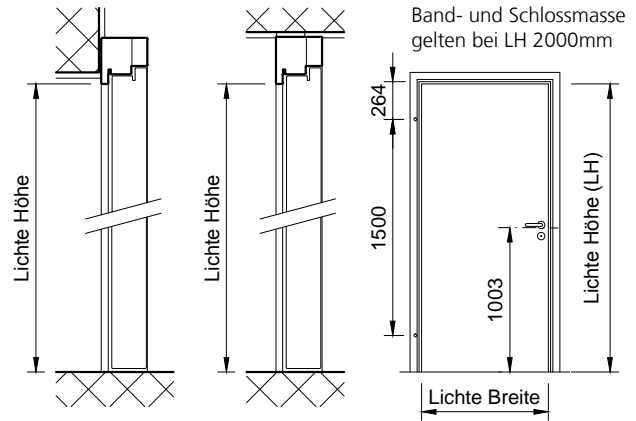


Holzrahmen aus Hartholz Typ RDS17-28/40H mit Massivholz-Aufdoppelung, als Blind- oder Blockrahmen (gründiert oder lackiert) auf resp. zwischen MBW oder LBW montiert. Mit schallhemmendem 58-61mm Türblatt.

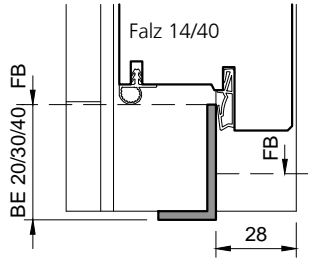
Brandschutz-Tür TT-TOP/59(A), Ausführungen:	
VKF Nr. 17423	1-flg., o./m. Alu, o. Glas, o. Verbreiterung
VKF Nr. 17425	1-flg., o./m. Alu, o. Glas, m. Verbreiterung

Weitere Schwellenprofile: siehe Zeichnung Nr. 10100

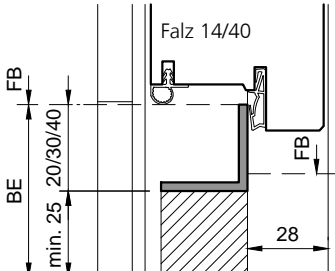


Einstand E:
BK-VL18 = 29mm
TTX20/FD = 41mm

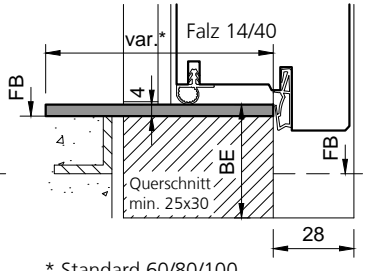
Typ: SW
(Schwellenwinkel)



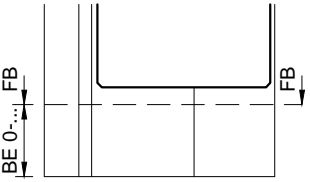
Typ: SW
(Schwellenwinkel)



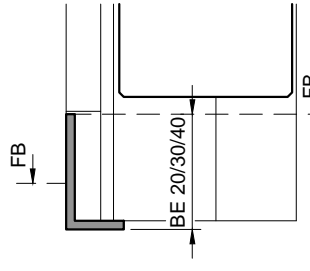
Typ: SA
(Alu-Umbauschwelle)



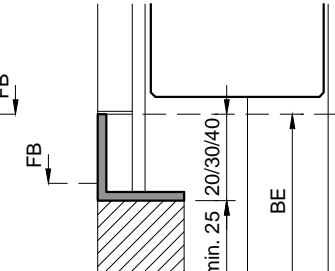
Typ: VH
(prov. Verbindung)



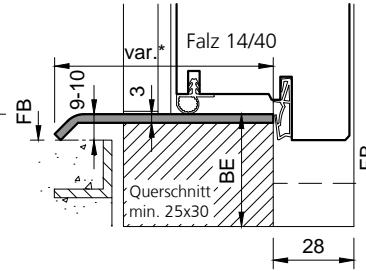
Typ: KSW.B
(Konterschwelle)



Typ: KSW.B
(Konterschwelle)



Typ: SR
(Alu-Umbauschwelle)



Vervielfältigung oder Weitergabe nur mit unserer schriftlichen Genehmigung.